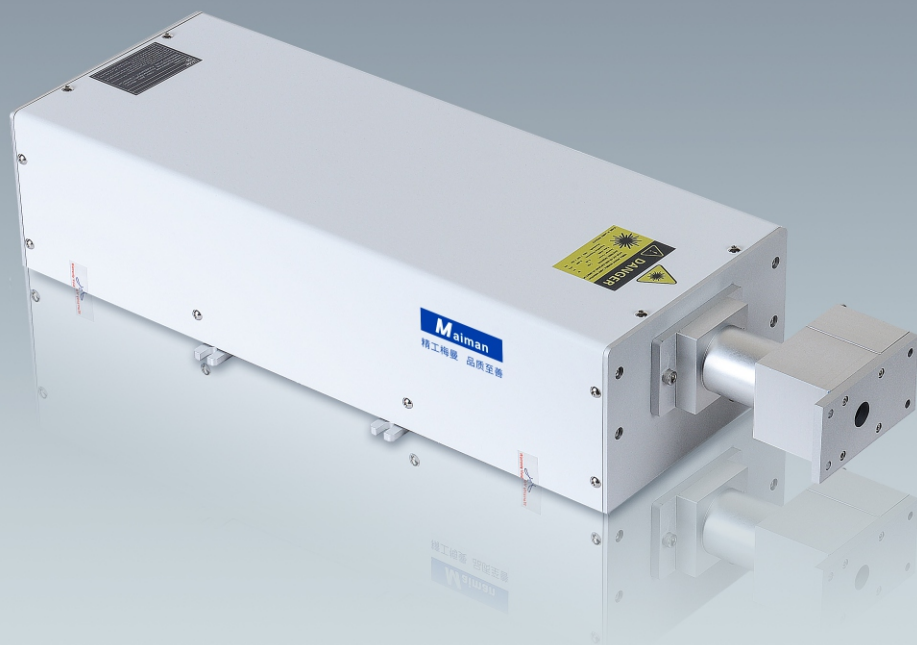


# Green系列 532nm高功率绿光激光器



**10-20W**

激光功率

**IP65**

3层防护, IP65级防水

**20000hrs<sup>+</sup>**

使用寿命

## 概述

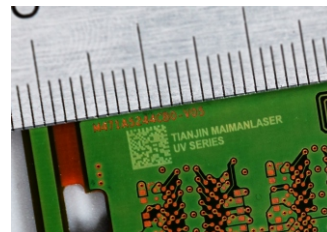
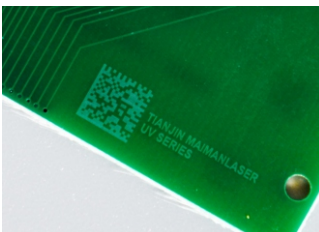
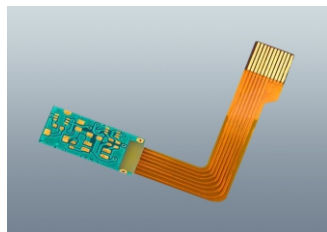
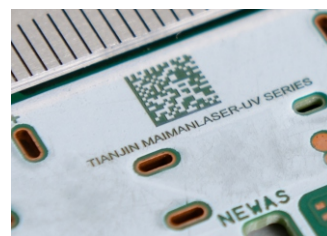
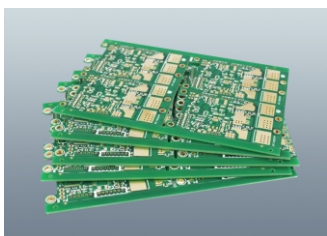
优越的光束质量和较高的激光功率,能够轻松应对PCB/FPC的切割和标记,性能更稳定。

## 产品描述

- 激光功率10-20W
- 较高的功率稳定性,保证长期加工的一致性
- 优越的光束质量,能够提供更小的聚焦光斑和更快的加工效率
- 水冷却,3层防护外壳,IP65级防水,胜任恶劣工作环境
- 一体机结构,不需要定期调试,免维护更易集成
- 超高稳定性,满足7\*24小时工作,寿命超过20000小时

## 应用领域

- 太阳能电池划片
- 精密切割
- 标记-PCB和FPC



## 产品参数

型号	MMEPG-532-10	MMEPG-532-15	MMEPG-532-20
<b>激光参数</b>			
波长 (nm)		532nm	
平均功率(W)	>10W@40kHz	>15W@40kHz	>20W@40kHz
单脉冲能量(uJ)	~250uJ@40kHz	~370uJ@40kHz	~500uJ@40kHz
脉冲宽度 (ns)		~15ns@40kHz	
重复频率		20kHz-500kHz	
脉冲稳定性		<3% rms	
长期稳定性		<±3%	
<b>光束参数</b>			
偏振比		垂直偏振;>100:1	
光束直径		6mm(内置扩束镜)	
光束圆度		>90%	
光束质量		TEM <sub>00</sub> , M <sup>2</sup> <1.2	
<b>电源参数</b>			
预热时间		冷启动时<15分钟	
供电要求		DC12V, 350W	
环境温度		10-35°C, 湿度<80%	
存储温度		-10-40°C, 湿度<90%	
<b>物理参数</b>			
冷却方式		水冷	
工作水温		25°C	

## 尺寸参考

